

# 隔油提升一体化设备

精心制造 务实创新



## 型号说明

LR - GY - 25 - Z

自动化设备

流量为25m<sup>3</sup>/H

一体化油水分离器设备

品牌朗锐

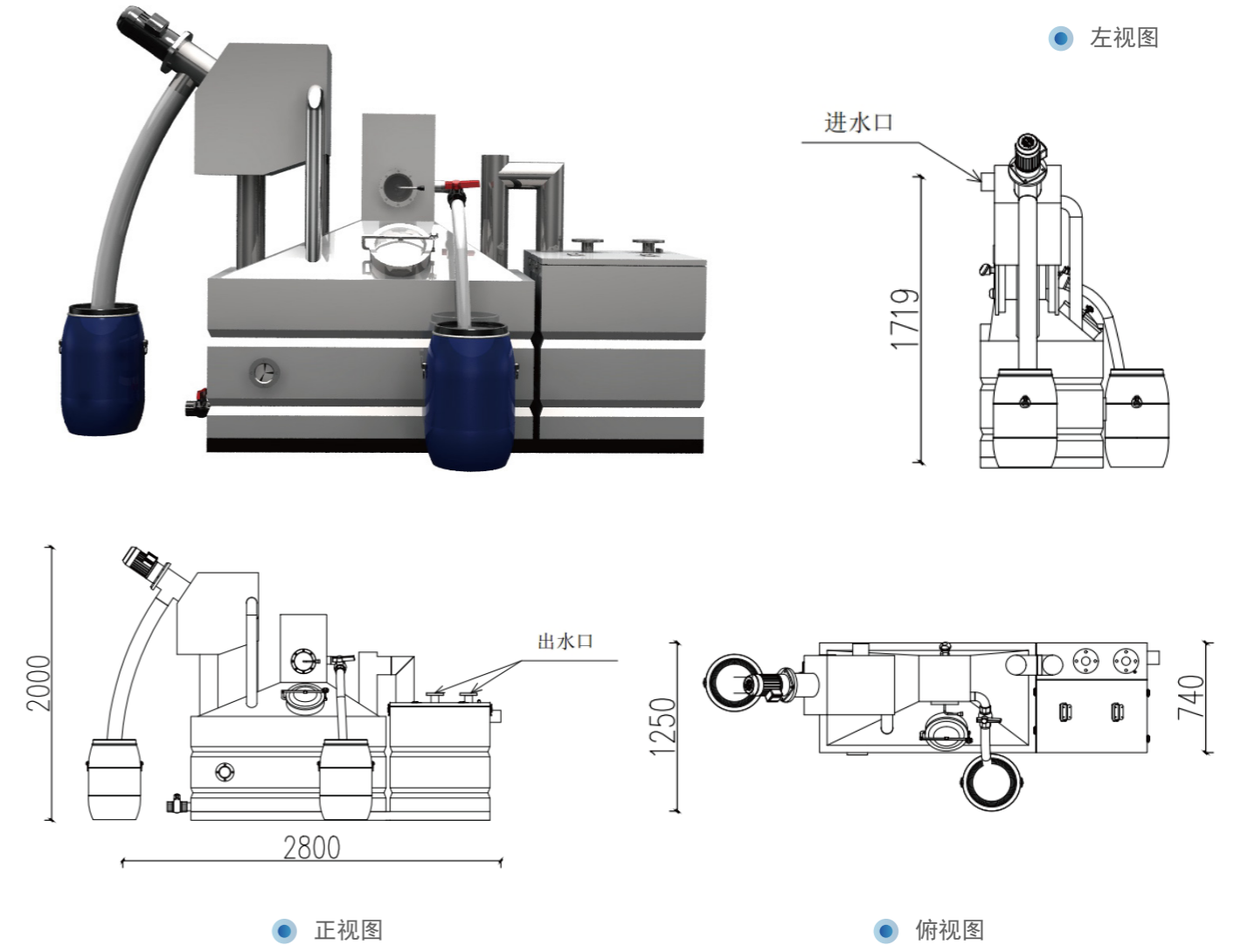
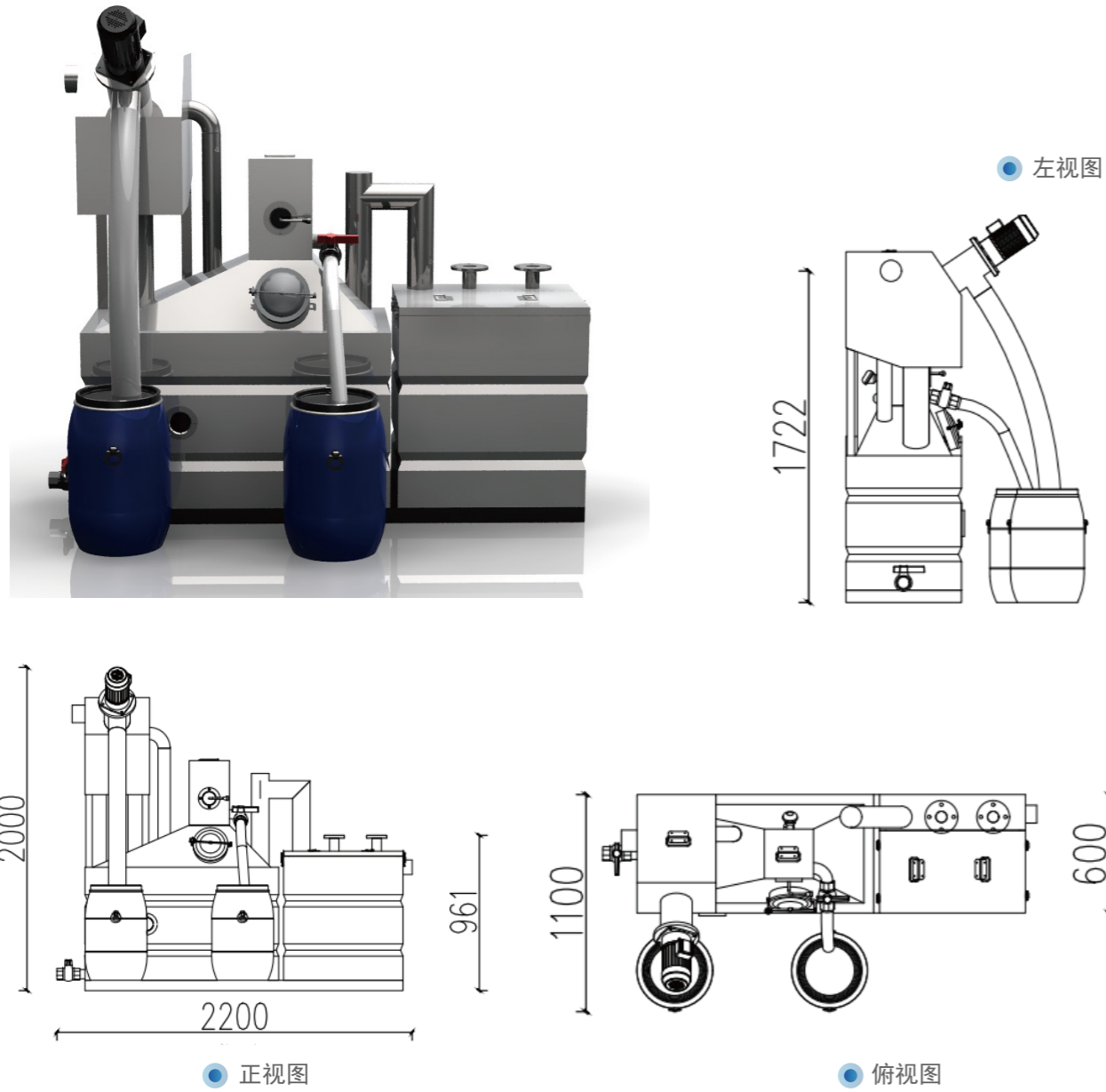
## 使用条件

- 提供隔油设备的安装空间、载荷条件及运输通道；
- 预留各设备日常维护空间，每个方位距离设备最小间距800mm；
- 预留隔油设备相关的排水管及通气管管道；
- 预留380V电源及 6m<sup>2</sup>-25m<sup>2</sup>线；
- 安装设备时，进、出水口必须加装阀门；
- 建议设备间预留集水井；
- 严禁将设备埋地安装，如有特殊要求请与我公司技术部联系。

## 适用场合

油水分离提升一体化设备适用于酒店、公共食堂、商铺餐饮、美食中心、超市餐饮、住宅厨房及各类事业单位食堂等餐饮废水的集中预处理排放。

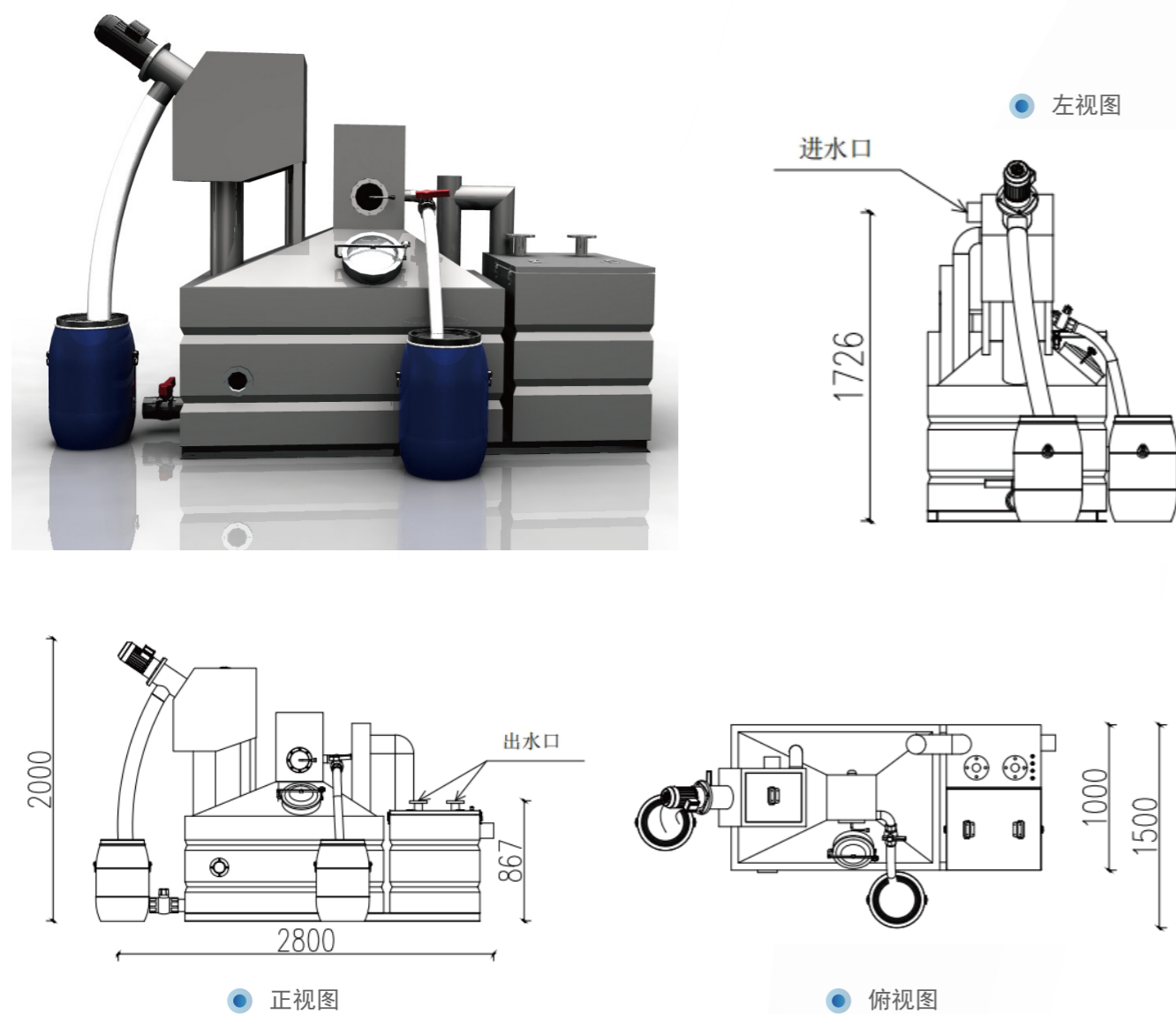




设备型号	额定处理量	最大处理量	外观尺寸 (mm)			扬程	进口管径	出口管径
			L	W	H			
LGGY-10-Z	10	15	2200	1100	2000	5-25	DN100	DN50

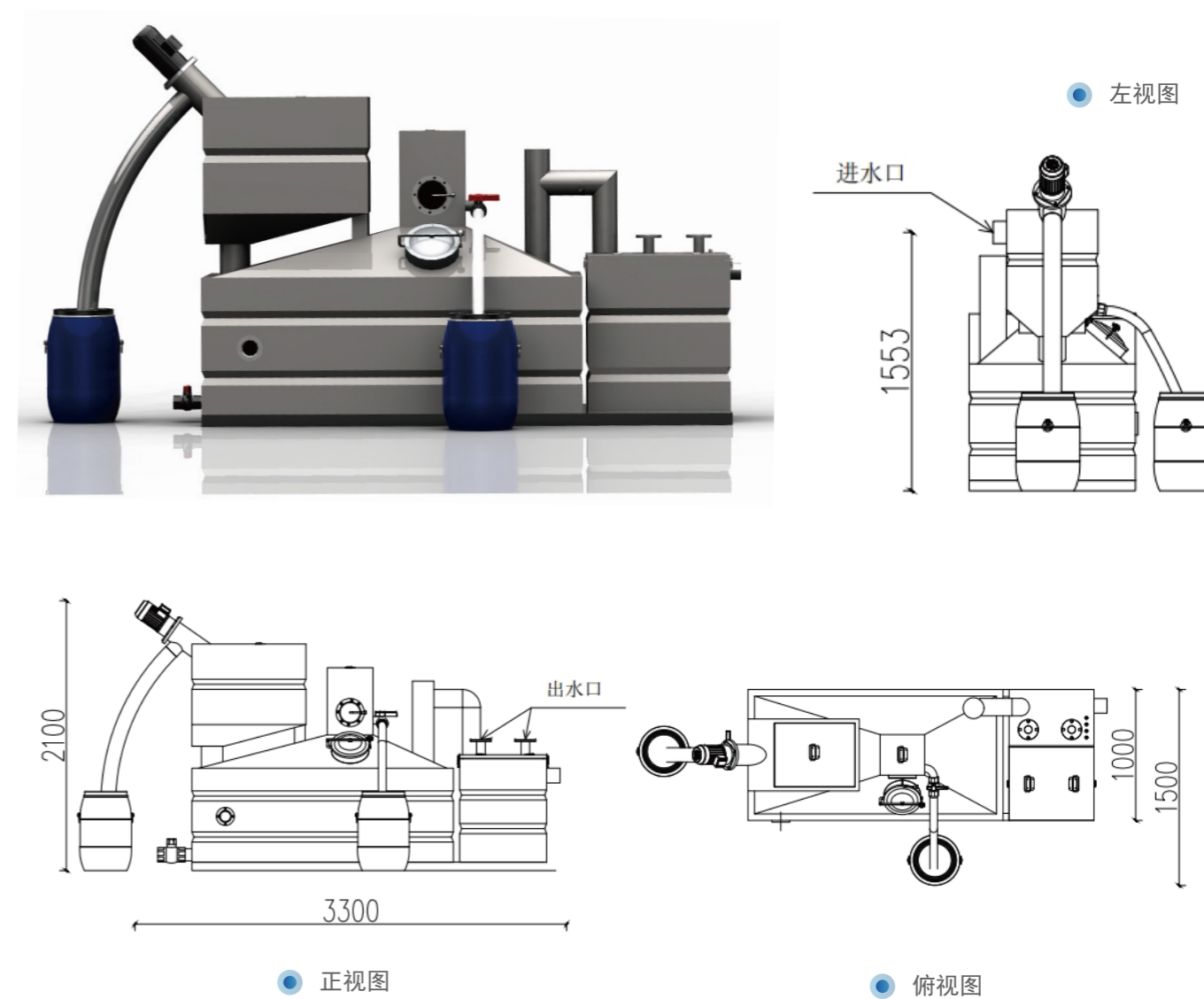
设备型号	额定处理量	最大处理量	外观尺寸 (mm)			扬程	进口管径	出口管径
			L	W	H			
LGGY-15-Z	15	20	2800	1250	2000	5-25	DN100	DN50

# LRGY-25-Z设备安装尺寸图

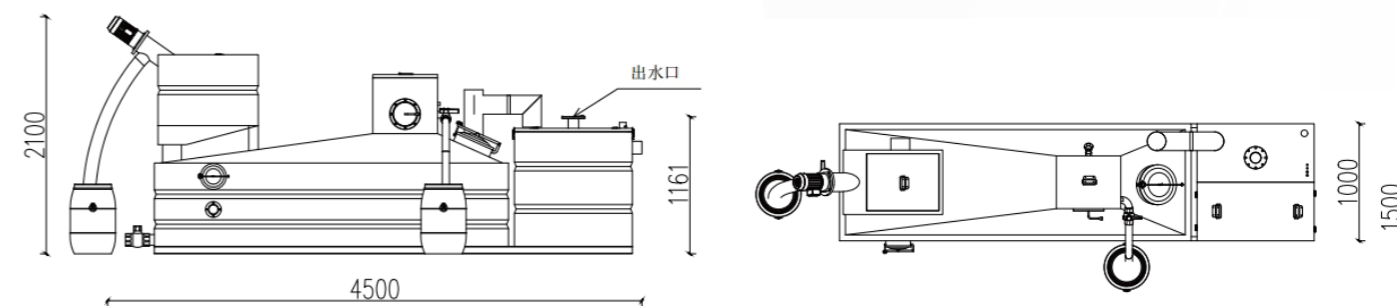
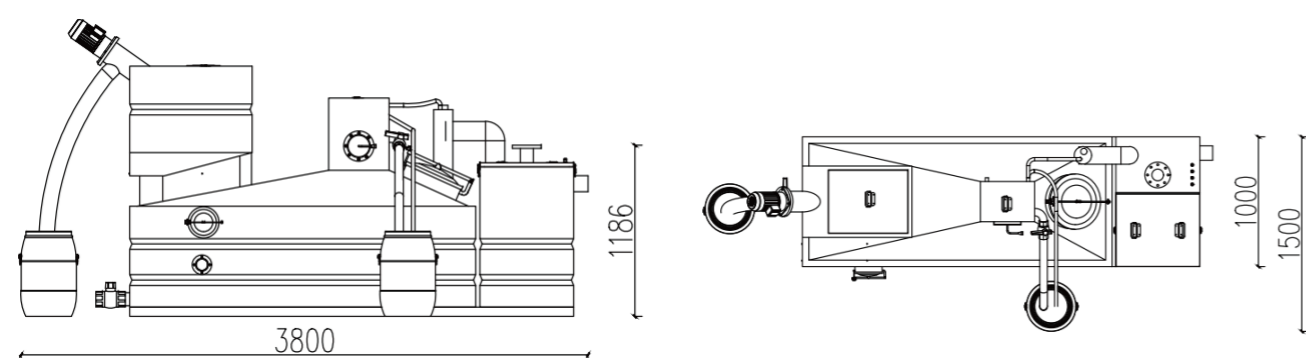
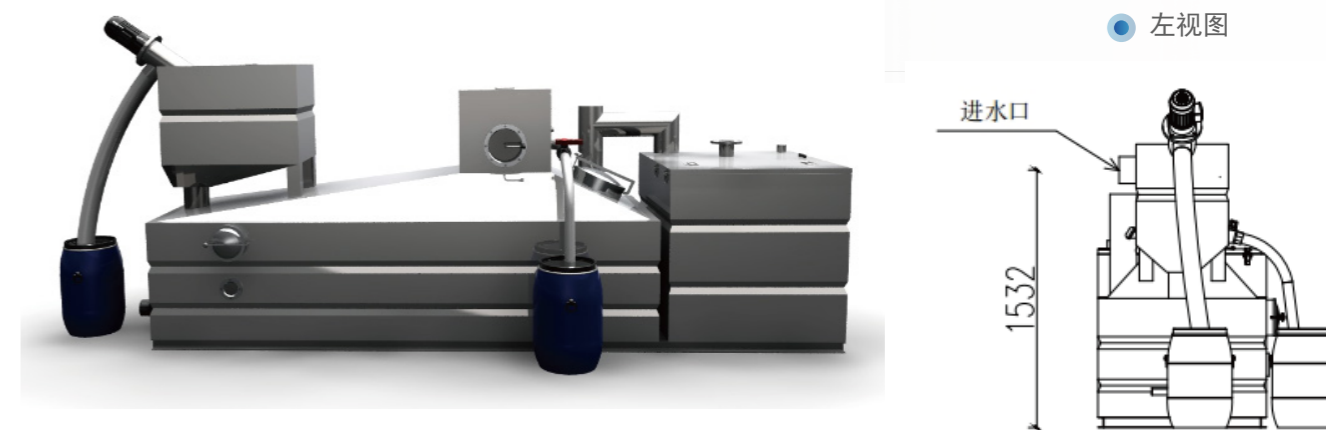
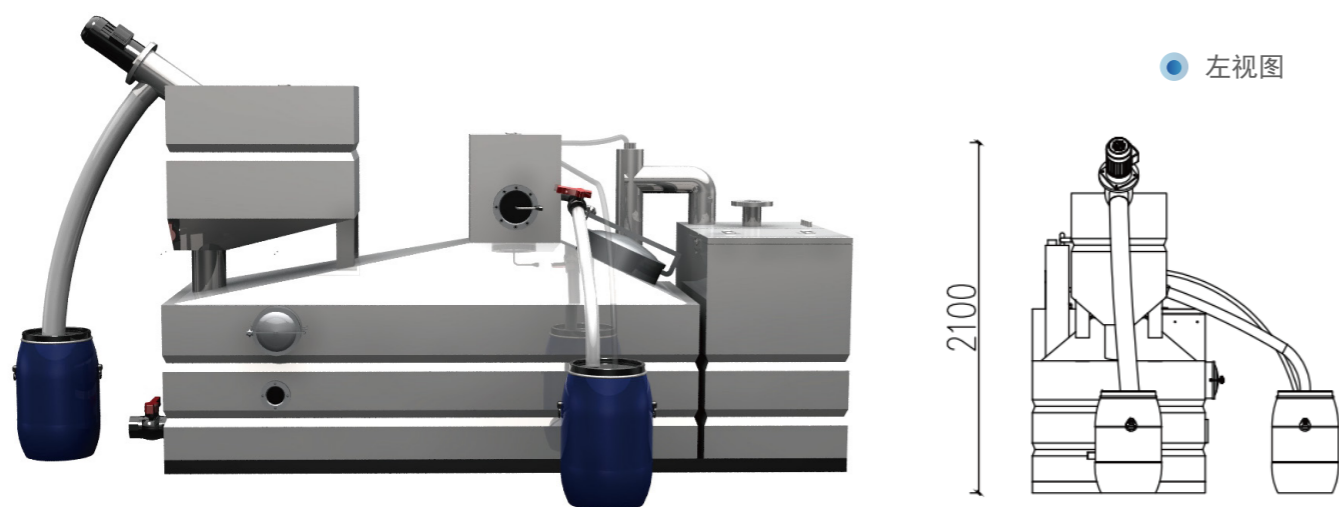


设备型号	额定处理量	最大处理量	外观尺寸 (mm)			扬程	进口管径	出口管径
			L	W	H			
LRGY-25-Z	25	35	2800	1500	2000	5-25	DN100	DN50

# LRGY-40-Z设备安装尺寸图



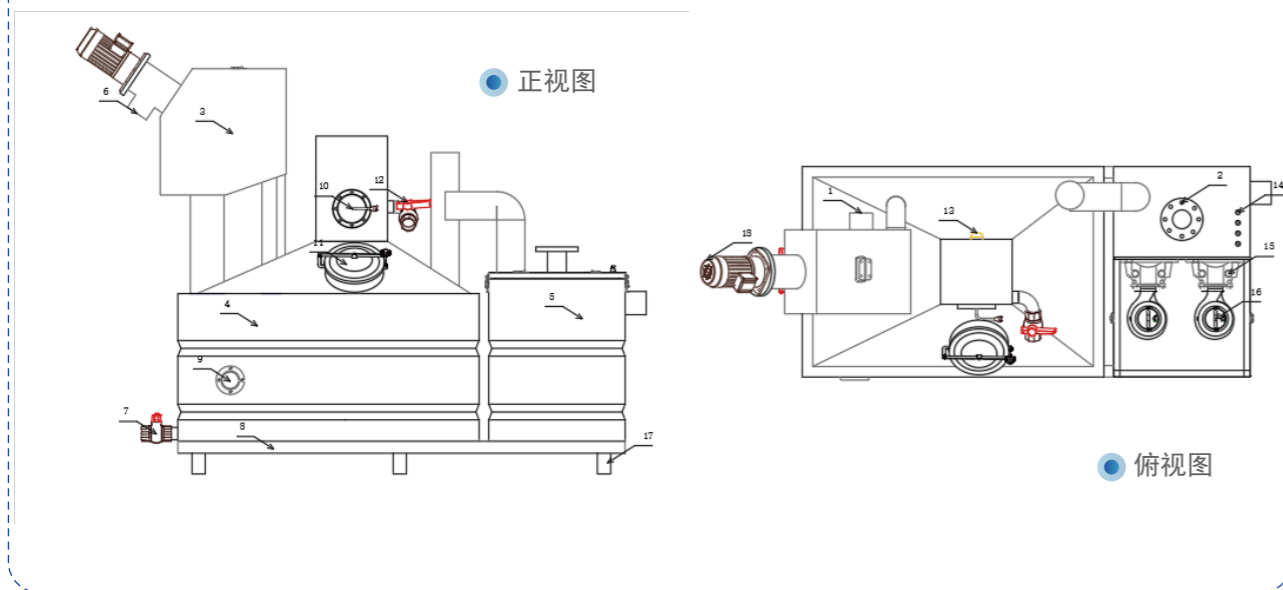
设备型号	额定处理量	最大处理量	外观尺寸 (mm)			扬程	进口管径	出口管径
			L	W	H			
LRGY-40-Z	40	50	3300	1500	2100	5-25	DN150	DN65



设备型号	额定处理量	最大处理量	外观尺寸 (mm)			扬程	进口管径	出口管径
			L	W	H			
LRGY-50-Z	50	60	3800	1500	2100	5-25	DN150	DN65

设备型号	额定处理量	最大处理量	外观尺寸 (mm)			扬程	进口管径	出口管径
			L	W	H			
LRGY-72-Z	72	82	4500	1500	2100	5-25	DN150	DN80

### 设备配置图



### 设备配置图

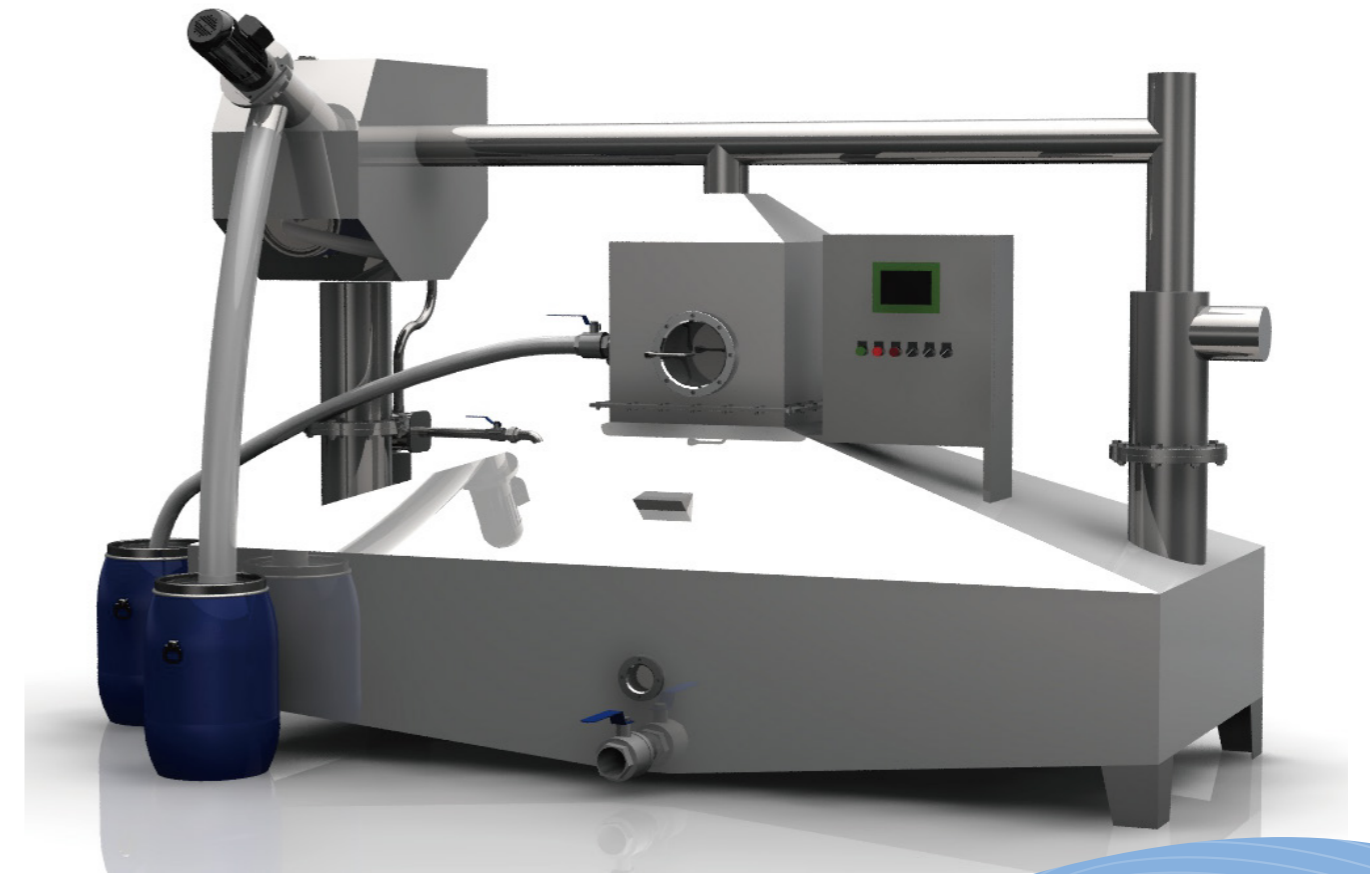
序号	部件名称	序号	部件名称
1	进水口	10	视窗
2	出水口	11	检修口
3	固液分离仓	12	排油口
4	油水分离仓	13	温控装置
5	提升仓	14	电缆护套
6	排渣口	15	耦合装置
7	排泥口	16	水泵
8	槽钢底座	17	底座
9	视窗	18	电机

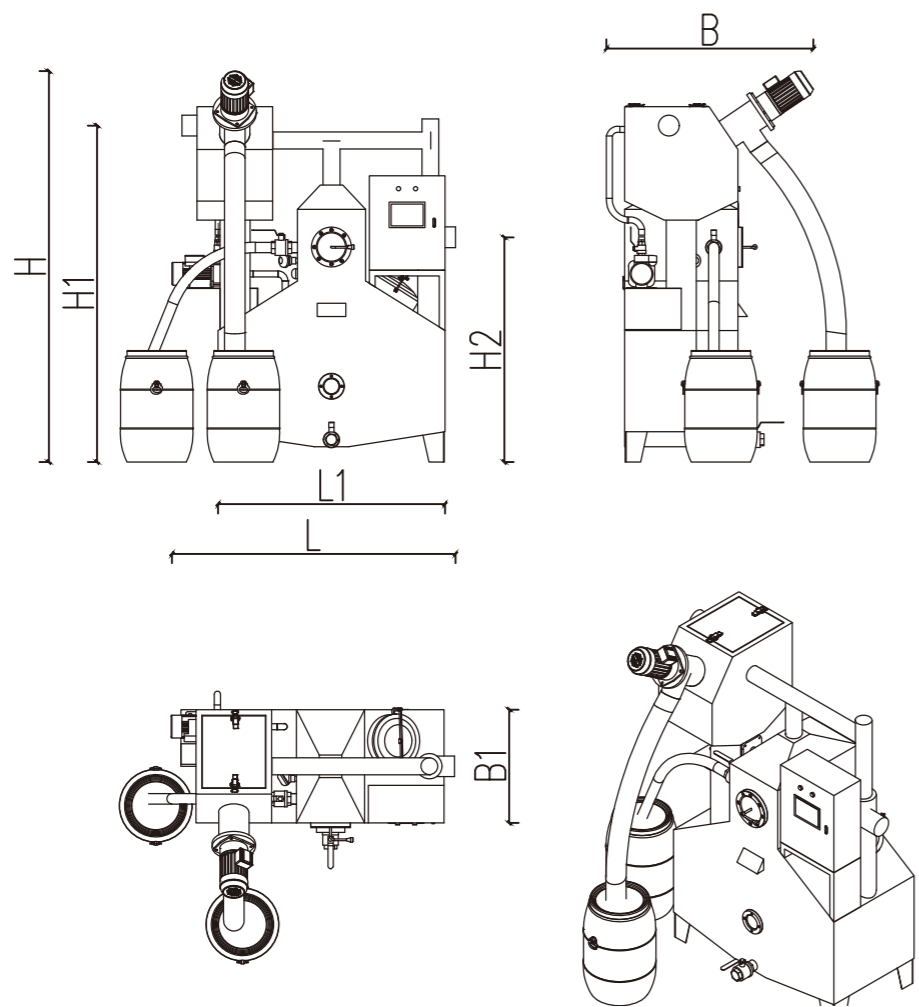
### 设备配置情况表

部件	标准配置	可选配置
箱体	材质SUS304/1.5mm	材质SUS316/2mm/2.5mm
除渣系统	全自动螺旋除渣	链板式除渣、反冲洗自清洁
隔油系统	手动放油	自动放油/自动刮油
提升系统	自主研发专业排污泵	水泵品牌：可由客户制定
电控系统	专业配置	PLC/通讯接口/短信通知功能、触摸屏、元器件品牌可由客户指定
自动恒温系统	自动温控加热	
液位控制系统	浮球液位控制仪	投入式不锈钢液位传感器、压力传感器、气压传感器

# 商用油水分离器

精心制造 务实创新

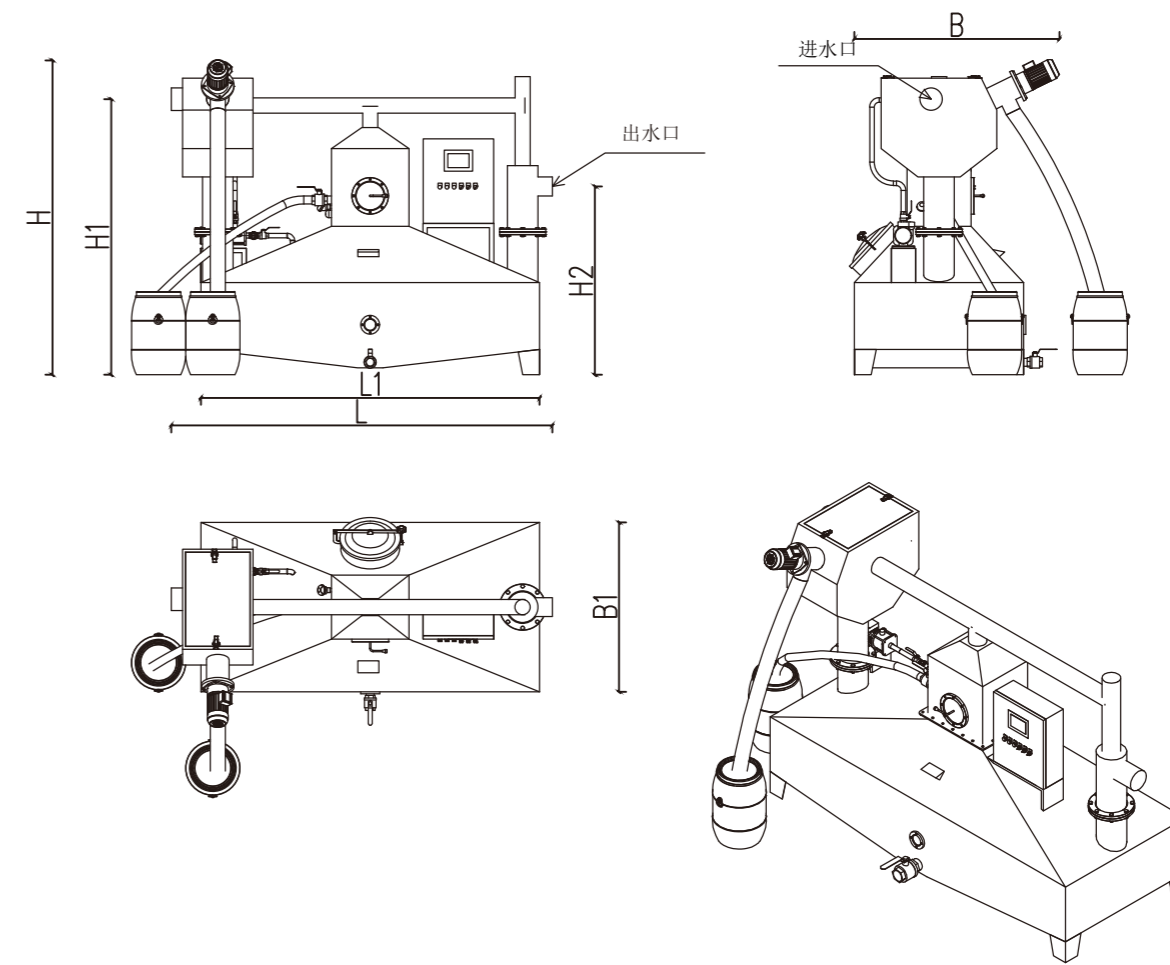




外观尺寸图

参数表

序号	产品编号	规格型号	处理量	进水管径	出水管径	尺寸参数(mm)						重量	
						L	L1	B	B1	H	H1		H2
1	110201	GY-15-Z	5-15	DN100	DN150	1700	1200	1094	600	2068	1780	1189	305
2	110202	GY-25-Z	20-30	DN100	DN150	2130	2000	1066	735	2000	1715	1120	375
3	110203	GY-36-Z	30-40	DN100	DN150	2130	2000	1331	1000	2000	1715	1120	450



外观尺寸图

参数表

序号	产品编号	规格型号	处理量	进水管径	出水管径	尺寸参数(mm)						重量	
						L	L1	B	B1	H	H1		H2
4	110204	GY-40-Z	36-45	DN150	DN200	2700	2400	1453	1200	2228	1953	1355	675
5	110205	GY-55-Z	50-60	DN150	DN200	3200	2960	1453	1200	2300	2023	1346	705
6	110206	GY-72-Z	70-80	DN150	DN200	3210	2960	1590	1350	2300	2000	1450	730



## 各功能部件说明

序号	名称	功能
1	固液分离舱	设置细格栅、螺旋除渣装置、流量传感器、反冲洗装置, 分离出固体残渣。
1.1	细格栅	栅间距5mm, 格栅截留的固体残渣被螺旋除渣装置机械输送至废渣收集桶。
1.2	螺旋除渣装置	设置减速机、螺旋推送轴及出渣口, 将废渣挤压滤干后输送至废渣收集桶内。
1.3	反冲洗装置 (选配功能)	设置反冲洗泵、反冲洗水管以及阀门, 可用已处理的污水对固液分离舱进行冲洗, 避免格栅堵塞, 实现清洗功能。
2	油水分离舱	设置导流板、电加热装置、大E检修孔排空阀以及流量传感器, 实现含油废水中的油脂分离。
2.2	导流板	使油脂浮于废水上层。
2.2	电加热装置	设置加热棒以及温控传感器保持油脂的良好流动性使油脂温度维持在合理范围。
2.3	流量传感器	通过对进水量的监测实现螺旋除渣装置的启停控制, 降低磨损及能耗(部分型号标配)。
2.4	排空阀	油水分离舱底部设有排空阀, 定期排放箱体内的淤泥。
3	集油仓观察窗	大径带刮刀装置观察窗, 用来观察油脂储存区油脂厚度, 可随时掌握油脂分离区运行情况。
4	控制系统	带PLC触摸屏, 智能控制自由设置运行参数实现自动化运行(地上自动型为继电器版)。
5	油脂/废渣/收集桶	完全密封, 杜绝臭气溢出。
6	通气管	维持设备压力平衡, 避免臭气外溢。
7	超大检修盖	方便维护清掏。
8	超越管	当水流特别大的时候, 防止除渣溢流。

