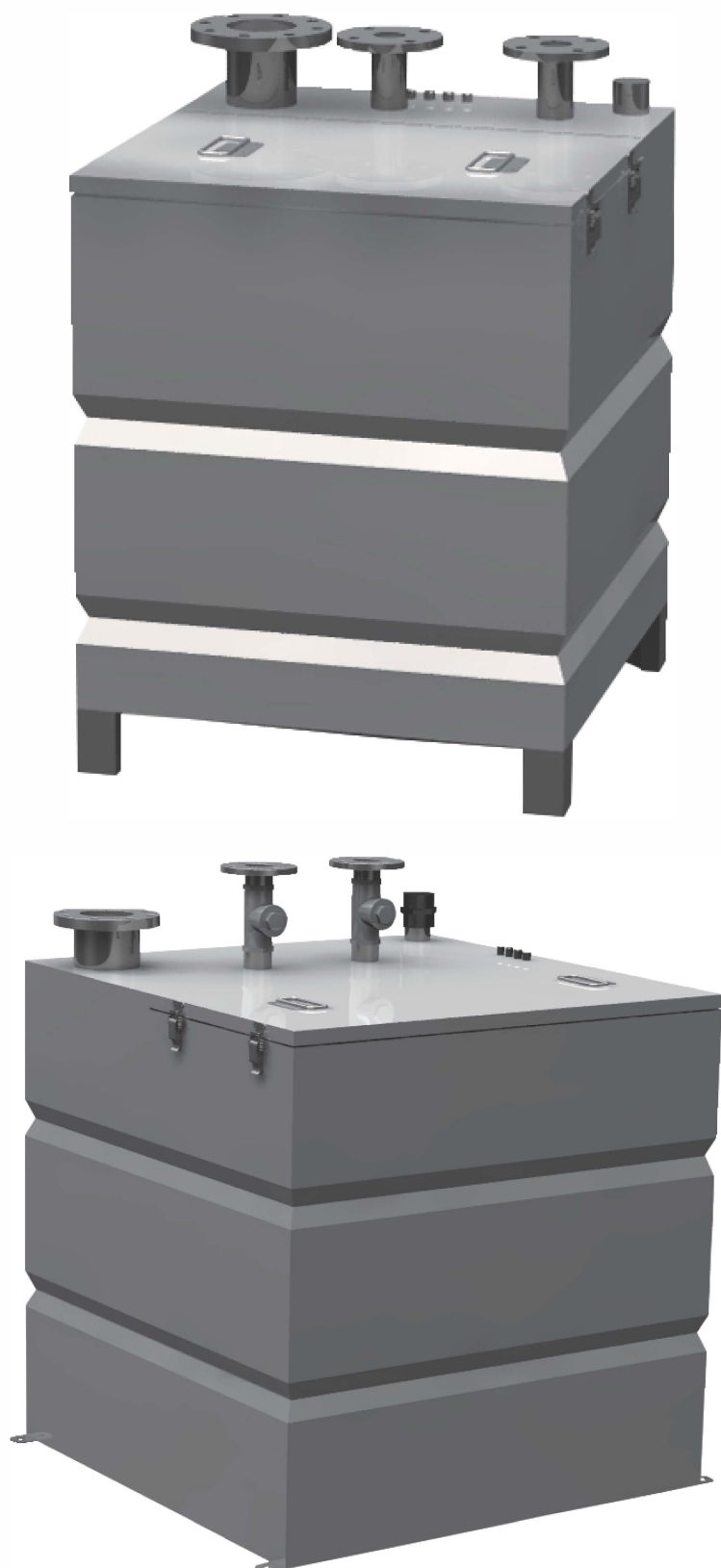


内置切割型污水提升器



适用场景：



● 避免硬物进入此设备

设备主要特点：

箱体采用SUS304不锈钢材质

外形紧凑，节约占地空间，适用于集水坑、地面安装

内部采用切割型潜污泵，对于内部纤维等杂物可切碎后排放

避免堵塞，运行稳定

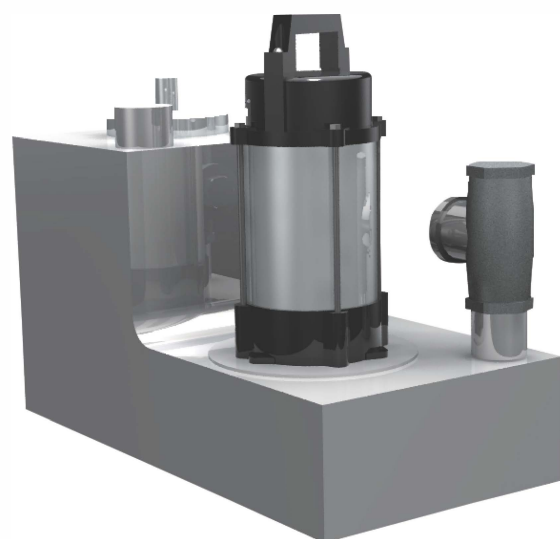
全密闭结构，无异味、超静音。

▶ 内置切割型不锈钢污水提升器箱体参数表 ◀

序号	产品名称	可配泵数量	配泵口径 (DN)	产品外观尺寸 (mm)	箱体尺寸 (mm)	耦合是否含导轨	配泵功率极限	进水管径 (DN)	出水管径 (DN)
1	120L	1	≤50	500*450*983	500*350*680	否	≤2.2	80	50
2	250L	2	≤50	700*690*850	700*500*680	否	≤2.2	80	50
3	350L	2	≤50	896*600*1090	740*600*800	否	≤2.2	100	50
4	450L	2	≤65	750*750*1090	750*750*800	否	≤4	100	50
5	500L	2	≤80	800*800*1030	800*800*800	否	≤5.5	100	50
6	520L	2	≤65	1000*650*1030	1000*650*800	否	≤5.5	100	50
7	650L	2	≤65	1000*650*1230	1000*650*1000	是	≤5.5	100	50
8	800L	2	≤80	1000*800*1230	1000*800*1000	是	≤5.5	100	50
9	1000L	2	≤100	1000*1000*1230	1000*1000*1000	是	≤7.5	100	50

10 箱体材质SUS304, 标厚1.5mm, 含耦合, 50双法兰双出水, 提供其他定制需求。

外置小型不锈钢污水提升器



适用场景:



● 避免硬物进入此设备

设备主要特点:

箱体采用SUS304不锈钢材质

外形紧凑, 节约占地空间, 适用于集水坑、地面安装

内部采用干湿两用排水电机, 大通道自研蜗壳, 通过性强

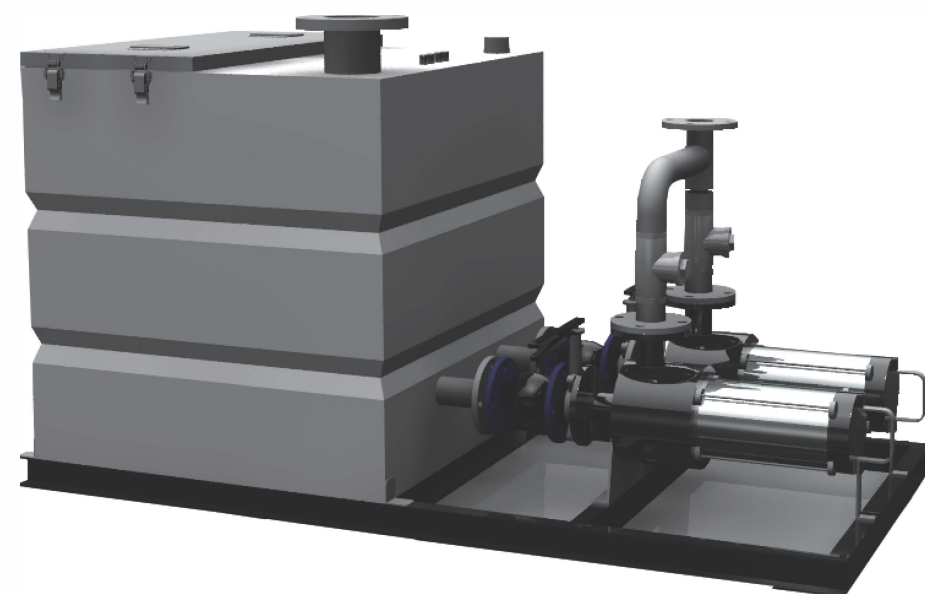
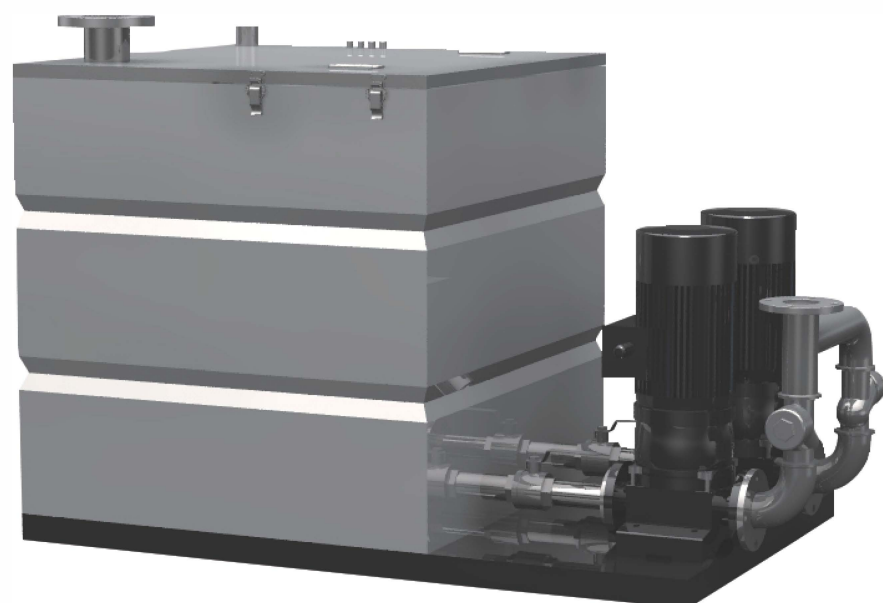
避免堵塞, 运行稳定

全密闭结构, 无异味、超静音。

外置小型不锈钢污水提升器箱体参数表

序号	产品名称	可配泵数量	配泵口径 (DN)	产品外观尺寸 (mm)	配泵功率极限	过流直径	通气管径 (DN)	进水管径 (DN)	出水管径 (DN)
1	30L	1	≤50	680*280*350	≤0.75	35	40	100	50
2	80L	2	≤50	785*725*600	≤1.5	50	50	100	50
3	120L	2	≤50	896*600*1090	≤2.2	60	50	100	50
4	150L	2	≤65	750*750*1090	≤4	60	50	100	50
5	450L	2	≤80	800*800*1030	≤5.5	60	50	100	50
6	箱体材质SUS304, 标厚1.5mm, 提供其他定制需求。								

外置干式污水提升器



适用场景：

公建
工程

地铁站

火车站

商业
广场

设备主要特点：

箱体采用SUS304不锈钢材质

外形较大，需要较大占地空间，适用于地面安装

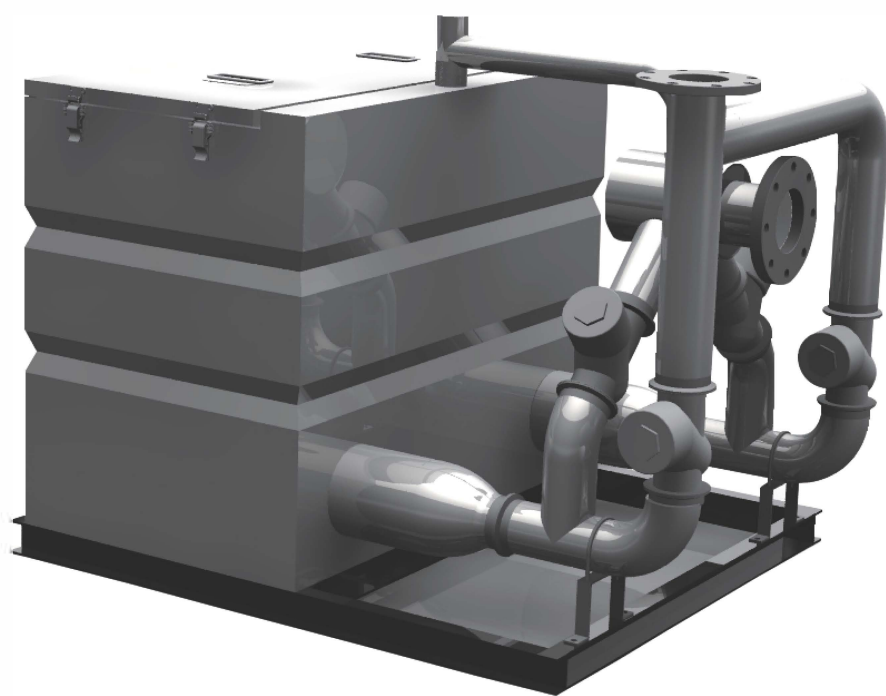
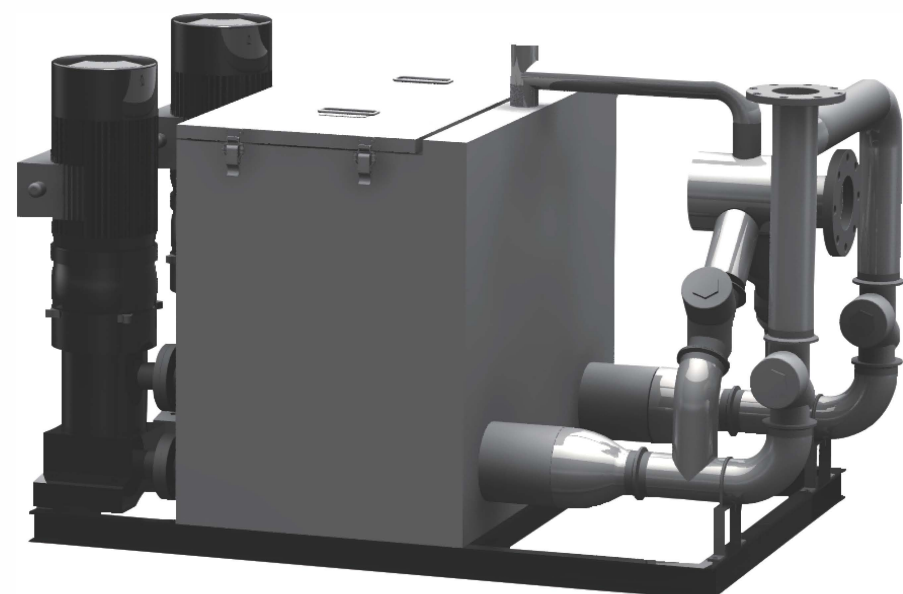
本产品由水箱，外置泵，管路阀门构成。水泵可用外置GW或LW干式泵或者干湿两用泵。具有方便检修，抽水液位低，水泵使用寿命长的特点。

全密闭结构，无异味、超静音。

▶ 外置干式污水提升器箱体参数表 ◀

序号	产品名称	可配泵数量	配泵口径 (DN)	产品外观尺寸 (mm)	配泵功率极限	通气管径 (DN)	进水管径 (DN)	出水管径 (DN)
1	150L	2	50~65	1000*915*650	≤1.5	40	100	50~65
2	250L	2	50~65	1100*1070*920	≤3	50	100	50~65
3	450L	2	50~80	1419*1000*850	≤5.5	50	100	50~65
4	800L	2	50~100	1350*1200*1230	≤11	50	100	50~100
5	1000L	2	50~100	1350*1200*1530	≤15	50	100	50~100
6	箱体材质SUS304, 标厚1.5mm, 提供其他定制需求。							

反冲洗式污水提升器



适用场景：



其他需要提升的公共地下空间

设备主要特点：

箱体采用SUS304不锈钢材质

外形较大，需要较大占地空间，适用于地面安装

本产品由进水布水器，反冲洗管路，快装板式止回阀，过滤装置，储渣装置构成。水泵可用内置普通排水泵或切割泵，也可用外置GW或LW干式泵。具有固液分离功能，只允许直径较小的杂物进入污水箱体，最大限度改善水泵的工作环境，提升水泵工作的稳定性，避免水泵或管路堵塞。

全密闭结构，无异味、超静音。

反冲洗不锈钢污水提升器箱体参数表

序号	产品名称	可配泵数量	配泵口径 (DN)	产品外观尺寸 (mm)	配泵功率极限	通气管径 (DN)	进水管径 (DN)	出水管径 (DN)
1	内置泵 500L	2	50~65	1340*1030*860	≤5.5	40	100	50~65
2	内置泵 1000L	2	50~65	1740*1070*1060	≤11	50	100	50~100
3	外置泵 500L	2	50~65	1742*1030*860	≤5.5	40	100	50~65
4	外置泵 1000L	2	50~65	2140*1070*1060	≤11	50	100	50~100
5	箱体材质SUS304, 标厚1.5mm, 提供其他定制需求。							

粉碎式污水提升器

适用场景：



其他需要提升的公共地下空间

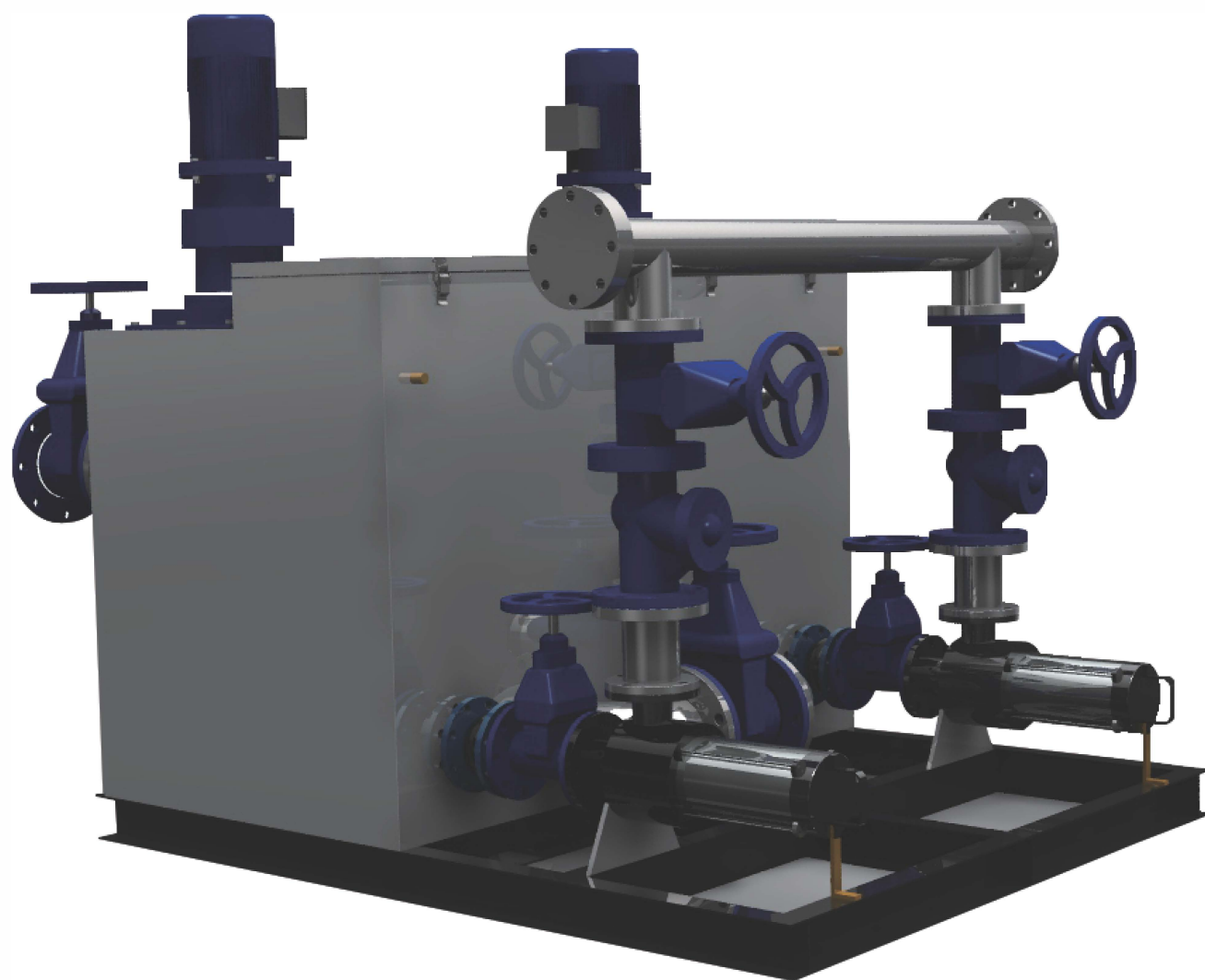
设备主要特点：

箱体采用SUS304不锈钢材质，双泵双箱，中间管路连通
外形较大，需要较大占地空间，适用于地面安装

本产品由两个储水箱，进水格栅，粉碎机，水泵及相应管路阀门构成。水泵可用内置普通排水泵或切割泵，也可用外置GW或LW干式泵或干湿两用排污泵。具有固液分离功能，不惧任何杂物，只要能通过管道随着水流排进来的杂物都可以破碎，是污水提升器领域功能性的天花板，最大限度改善水泵的工作环境，提升水泵工作的稳定性，

避免水泵或管路堵塞。

全密闭结构，无异味、超静音。



● 如图所示，按项目定制 ●

